

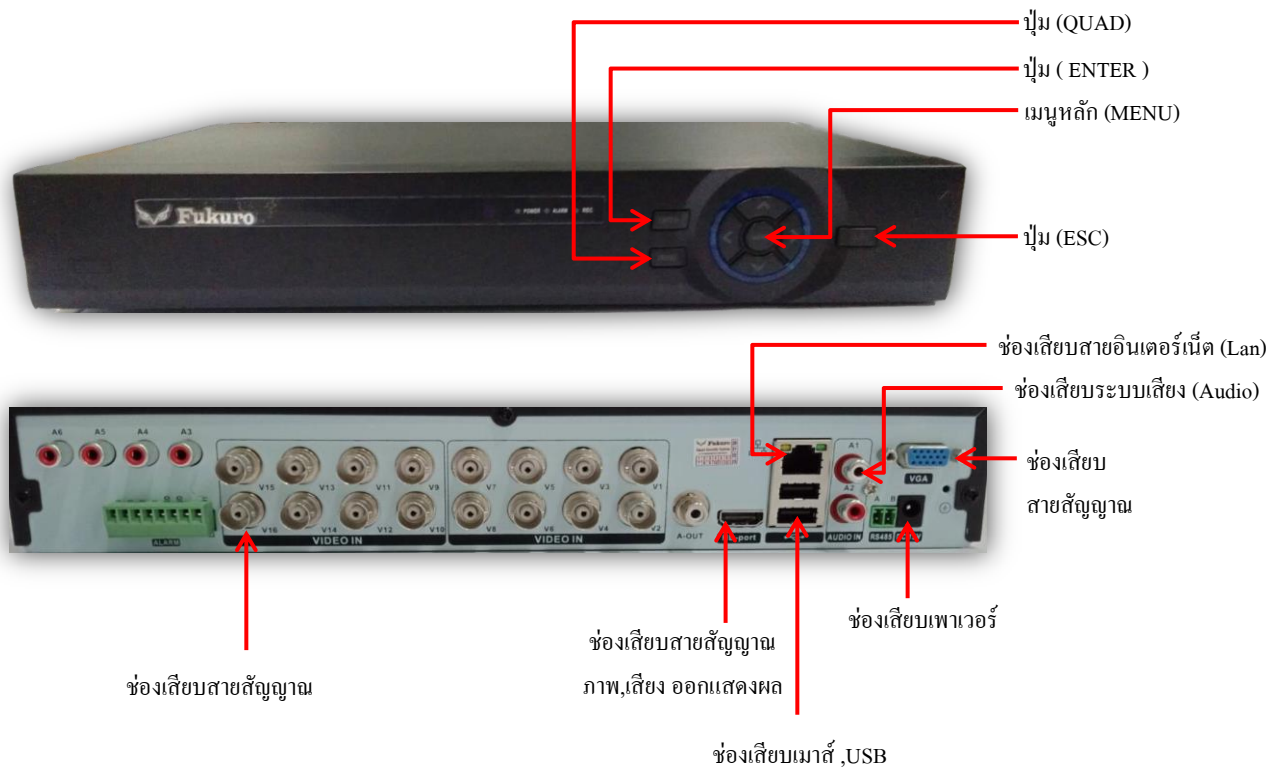
คู่มือการใช้งานเครื่องบันทึกเบื้องต้น



เครื่องบันทึกข้อมูล DVR

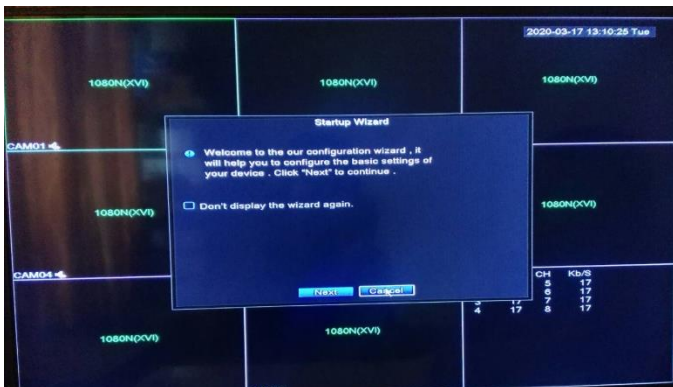
Digital Video Recorder for Analog System

1. ฟังก์ชันต่างๆ ของเครื่องบันทึก DVR



2. การ Login และการตั้งค่าเครื่องบันทึก DVR

- เชื่อมต่ออุปกรณ์พร้อมใช้งานแล้ว จะขึ้นเป็นหน้าต่าง ดังรูปภาพที่ 1 คลิก (Next) จะขึ้นให้ใส่ Password ดังรูปภาพที่ 2 ไม่ต้องใส่ Password ให้คลิก OK

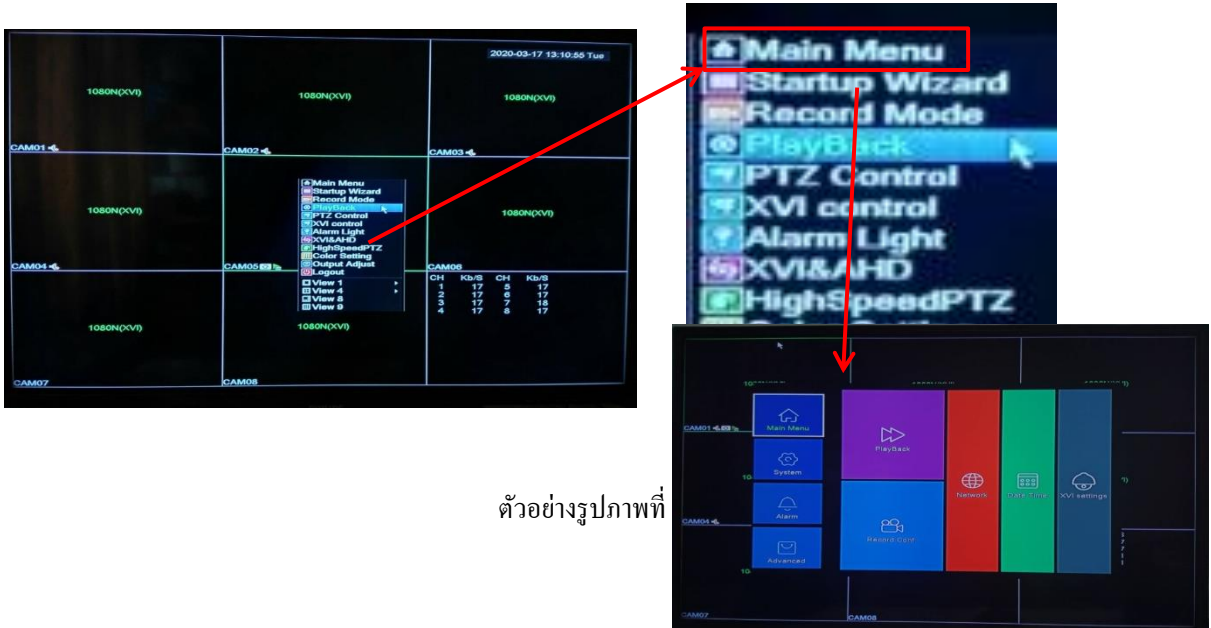


ตัวอย่างรูปภาพที่ 1



ตัวอย่างรูปภาพที่ 2

- การเข้าตั้งค่า ให้คลิกขวาที่หน้าจอ จะปรากฏเมนูให้เลือก แล้วคลิกเลือกที่ <Main Menu> จะเห็นหน้าต่างการตั้งค่าต่างๆปรากฏขึ้น ดังตัวอย่างรูปภาพที่ 3

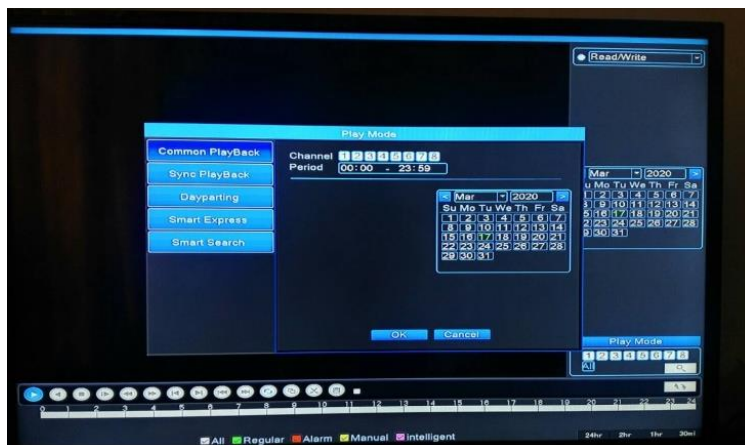


ตัวอย่างรูปภาพที่ 3

3. วิธีดูภาพย้อนหลังผ่านเครื่องบันทึก (DVR) ผ่านจอมอนิเตอร์ (Monitor) คลิกที่ <Main Menu> เลือก <playback> จากนั้นจะปรากฏ ดังตัวอย่างรูปภาพที่ 5



ตัวอย่างรูปภาพที่ 4

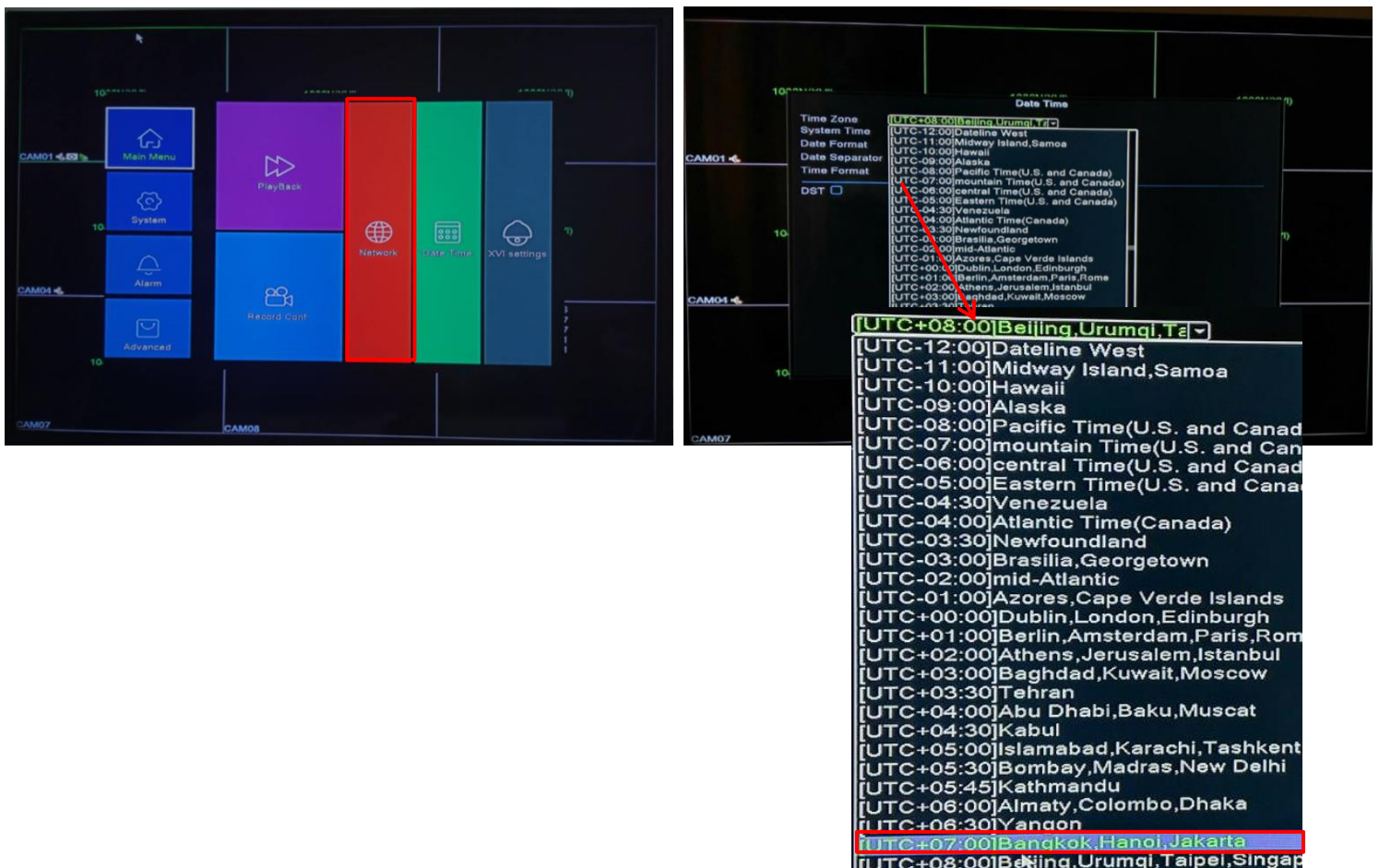


ตัวอย่างรูปภาพที่ 5

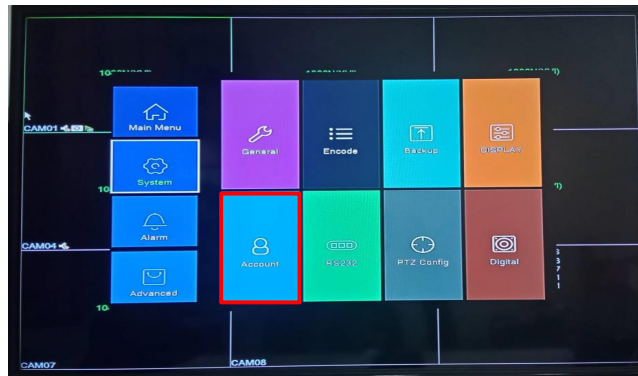
หมายเลข 1 เลือกช่อง <Channel> ที่ต้องการจะดูย้อนหลัง และ <Period> เลือกช่วงเวลาที่ต้องการจะดูย้อนหลัง
หมายเลข 2 เลือก วัน/เดือน/ปี ที่ต้องการจะดูย้อนหลัง



4. การตั้งค่าเวลาให้เป็นปัจจุบัน คลิกเมนู<Main Menu> จากนั้นคลิกเลือก <Network> คลิกช่อง <Timezone> เลือก [UTC+07:00]Bangkok,Hanoi,Jakarta เวลาจะเป็นปัจจุบัน



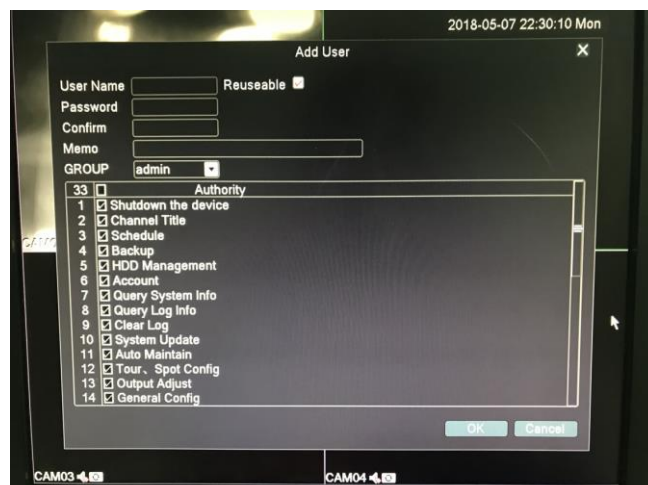
5. การเพิ่มกลุ่มผู้ใช้งาน คลิกเลือกเมนู <System> เลือก <Account>



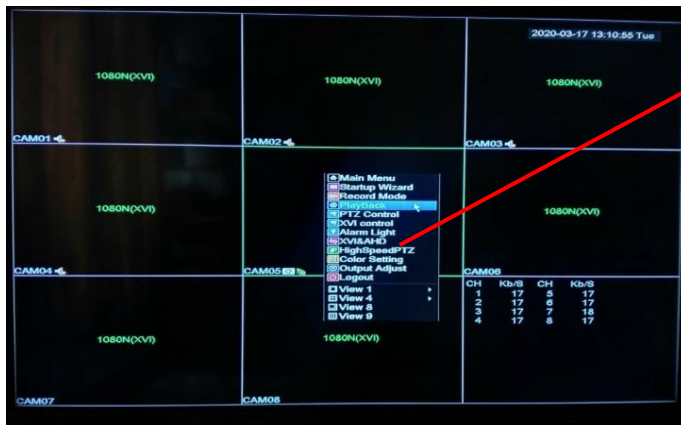
- จะปรากฏหน้าต่างดังรูปตัวอย่าง หากต้องการเพิ่มผู้ใช้ให้คลิกที่ <Add User> แต่ถ้าไม่ต้องการกลุ่มใหม่ก็สามารถใช้กลุ่มที่มีอยู่ได้เช่นกัน



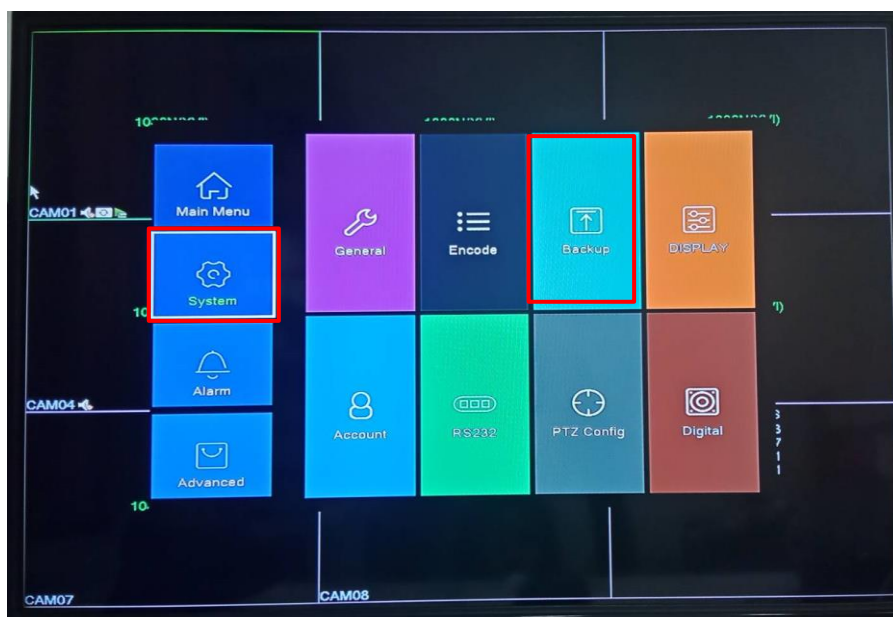
- จากนั้นใส่ชื่อกลุ่มผู้ใช้งาน และ ในช่องด้านล่างเป็นการกำหนดสิทธิ์เข้าใช้งาน หากต้องการให้เข้าใช้งานส่วนใดได้ให้คลิกถูกเอาไว้เสร็จแล้วกด “ตกลง” ดังภาพตัวอย่าง



6. วิธีการสำรองภาพวิดีโอ ผ่านเครื่องบันทึก (DVR SIAM FUKURO) เตรียมอุปกรณ์ (ยูเอสบีแฟลชไดรฟ์ USB) ที่มีพื้นที่ว่างเพียงพอต่อการสำรองข้อมูล แล้วเสียบต่อเข้าที่ด้านหลังของเครื่องบันทึก จากนั้น คลิกขวาที่หน้าจอ เลือก <Main Menu>



- คลิกเลือกเมนู <System> เลือก <BACK UP >



- จากนั้นมีหน้าต่างขึ้นมา แสดงชื่อ อุปกรณ์ USB ที่จะใช้ในการสำรองข้อมูล แล้วเลือกเมนูหัวข้อ“สำรองข้อมูล Back up จากนั้นกำหนด วันที่/ เวลา และ ระยะเวลา ที่ต้องการสำรอง ภาพวิดีโอตามหมายเลขจากนั้นรอให้ซอฟต์แวร์ทำการบันทึกไฟล์ โดยจะมีเวลาที่ใช้บอกอยู่ด้านล่าง เสร็จแล้ว กด “ตกลง OK“ดังภาพตัวอย่าง



- ขั้นตอนการติดตั้ง Application ผ่าน “QR CODE” ตรวจสอบสถานะเครื่องบันทึกว่าออนไลน์หรือไม่ ดังตัวอย่างหัวข้อที่ “วิธีการตั้งค่าระบบออนไลน์เพื่อการถ่ายภาพ สดผ่านโปรแกรม CMS บนคอมพิวเตอร์ (PC) และโทรศัพท์มือถือ (Smart Phone) ผ่าน Application Android และ iOS” เมื่อ เช็สถานะเน็ตเวิร์ค (Network) เรียบร้อยแล้วกด “ต่อไป” (Next)” เพื่อเช็ครหัส QR CODE

ตัวอย่างภาพ



- วิธีเพิ่มกลุ่มผู้ใช้งาน, ผู้ใช้งาน และการกำหนดสิทธิ์เข้าใช้งาน (Login) คลิกขวาที่หน้าจอจะปรากฏ หน้าต่าง แล้วเลือกหัวข้อ“เมนูหลัก” ดังภาพตัวอย่าง



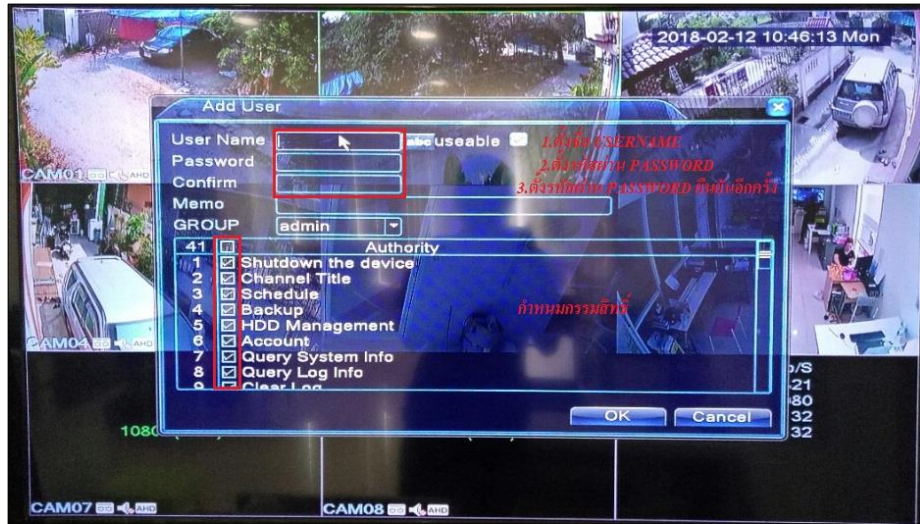
เลือกที่เมนู “Advanced: ขั้นสูง”จากนั้นเลือกเมนู “Account: ใช้งาน” ดังภาพตัวอย่าง



- การเพิ่มกลุ่มผู้ใช้งาน: กลุ่มผู้ใช้งาน ค่าเริ่มต้นจากโรงงาน จะมีกลุ่มมาให้ 2 กลุ่ม คือกลุ่ม“ADMIN”และกลุ่ม “USER”หากไม่ต้องการเพิ่มกลุ่มใหม่ก็สามารถใช้กลุ่มนี้ได้เช่นกัน และสามารถข้ามขั้นตอนการเพิ่มกลุ่มผู้ใช้งาน ไปขั้นตอนการเพิ่มผู้ใช้งาน ได้เลย หากต้องการเพิ่มกลุ่มใหม่ให้เลือกที่เพิ่มกลุ่มดัง ภาพตัวอย่าง

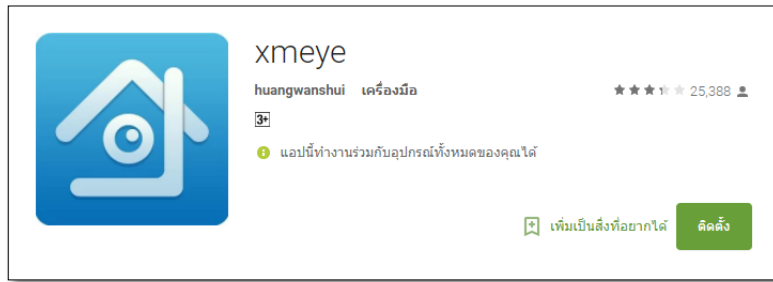


- จากในใส่ชื่อกลุ่มผู้ใช้งาน และ ในช่องด้านล่างเป็นการกำหนดสิทธิ์เข้าใช้งาน หากต้องการให้เข้าใช้งาน ส่วนใดได้ให้คลิกถูกเอาไว้เสร็จแล้วกด “ตกลง” ดังภาพตัวอย่าง

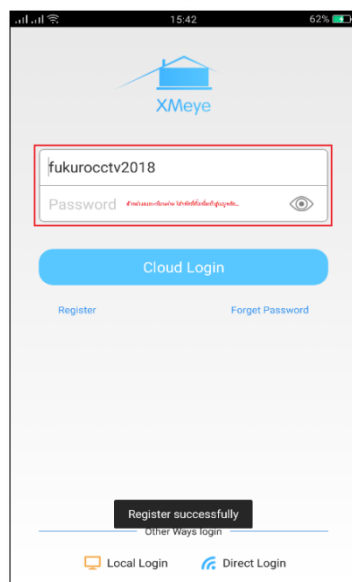
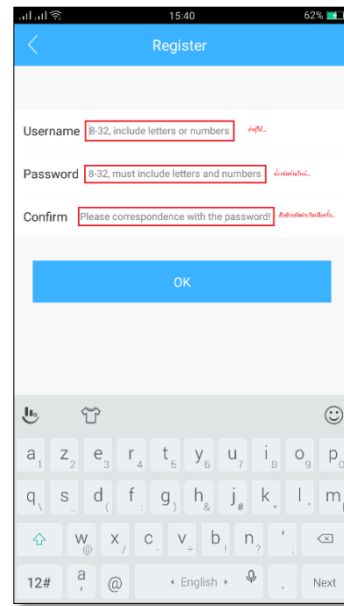
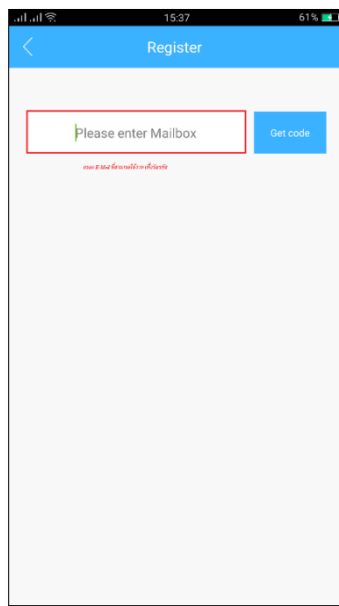
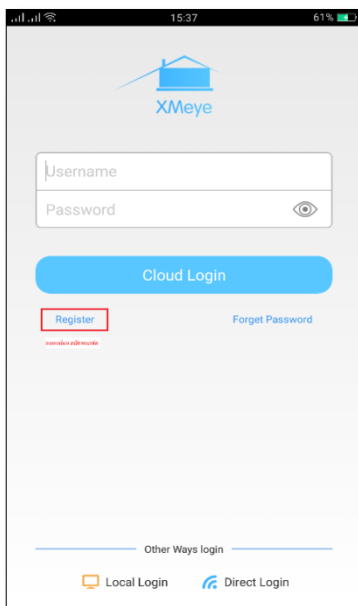


ภาพตัวอย่าง

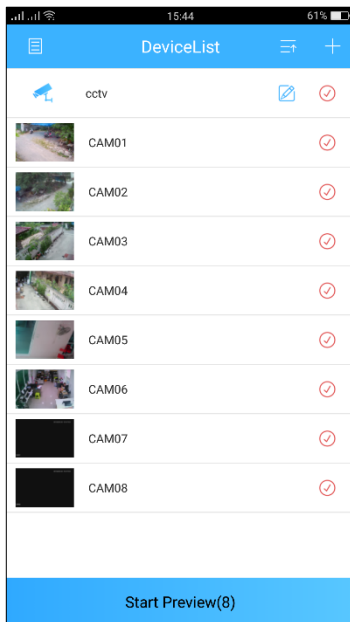
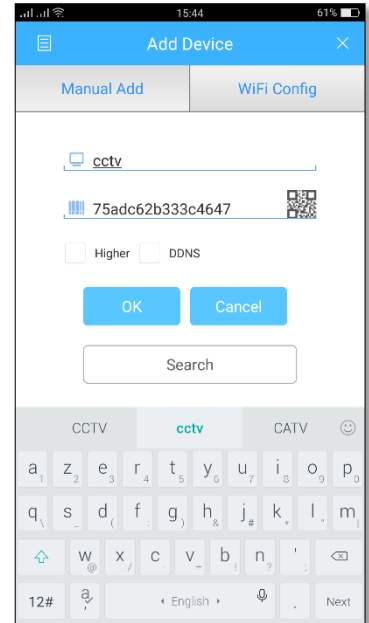
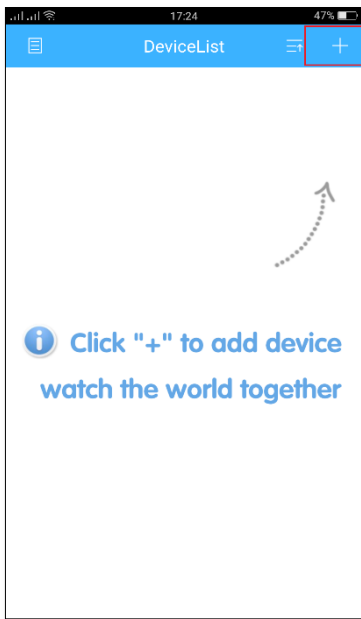
-จากนั้นดาวน์โหลด แอปพลิเคชัน “Xmeye” พร้อมติดตั้งบน สมาร์ทโฟน ที่ต้องการดูภาพออนไลน์สด
ผ่านมือถือ



-เมื่อติดตั้ง แอป เรียบร้อยให้ทำการ ลงทะเบียนเพื่อสมัครเป็นสมาชิกในการดูภาพ โดยการใส่ E-mail ที่
สามารถใช้งานได้หลังจากนั้น เซิร์ฟเวอร์ หลัก จะส่ง เลขรหัส 4 หลักไปทาง E-mail เพื่อยืนยันการลงทะเบียนหลัก
จากนั้น ทำการตั้ง “ชื่อ/รหัส” เพื่อใช้ในการ Log-in เข้าดูภาพออนไลน์ได้ทันที ดัง ภาพตัวอย่างภาพ



-เมื่อเข้าสู่เมนูหลักให้คลิก “+” จากนั้น ให้กด SCAN QR CODE ที่ได้จากเครื่องบันทึก เมื่อ ได้เลขรหัส ID ให้ทำการตั้งชื่อ DVR และ LOG-IN เข้าระบบได้ทันที ดังภาพตัวอย่าง



ภาพตัวอย่างภาพ