



คู่มือการใช้งานโปรแกรม CMS V3.1

SIAM FUKURO

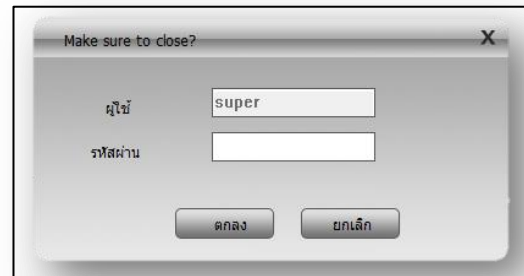
คู่มือการใช้งานเบื้องต้น

1. ขั้นตอน: การเข้าสู่ระบบ CMS V3.1 Siam fukuro

1.1 เปิดโปรแกรม CMS V3.1 ขึ้นมา



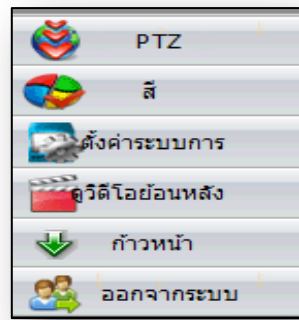
1.2 จากนั้นจะมีหน้าต่างใหม่ขึ้นมาเพื่อ Login เข้าสู่ระบบ



1.2 เมื่อเปิดโปรแกรม CMS จะปรากฏให้ใส่ผู้ใช้ ชื่อตั้งต้น คือ super สามารถกดตรงลงเข้าระบบได้เลยโดยไม่ต้องใส่รหัส



หน้าต่าง โปรแกรม CMS 2.0

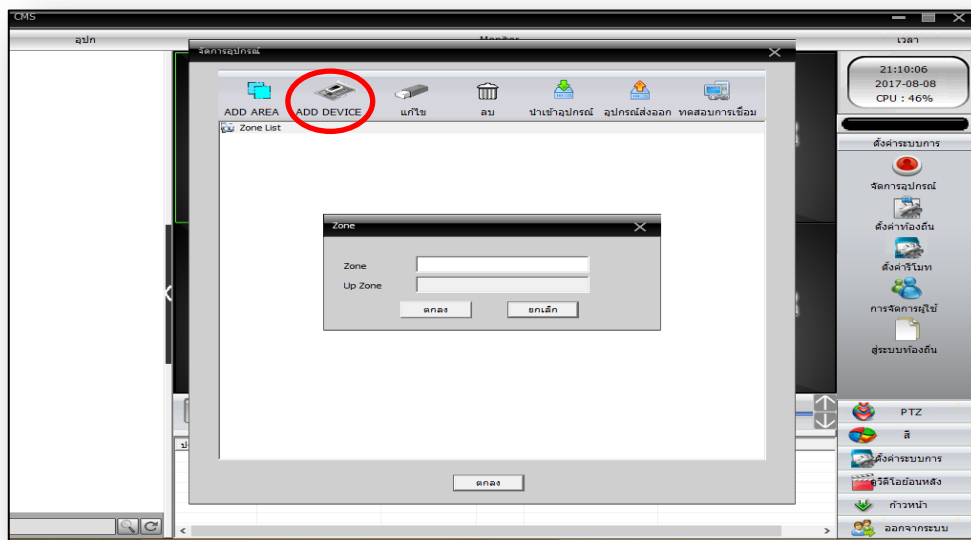


2. ขั้นตอน การเชื่อมต่อเครื่องบันทึก NVR ผ่าน โปรแกรม CMS V3.1

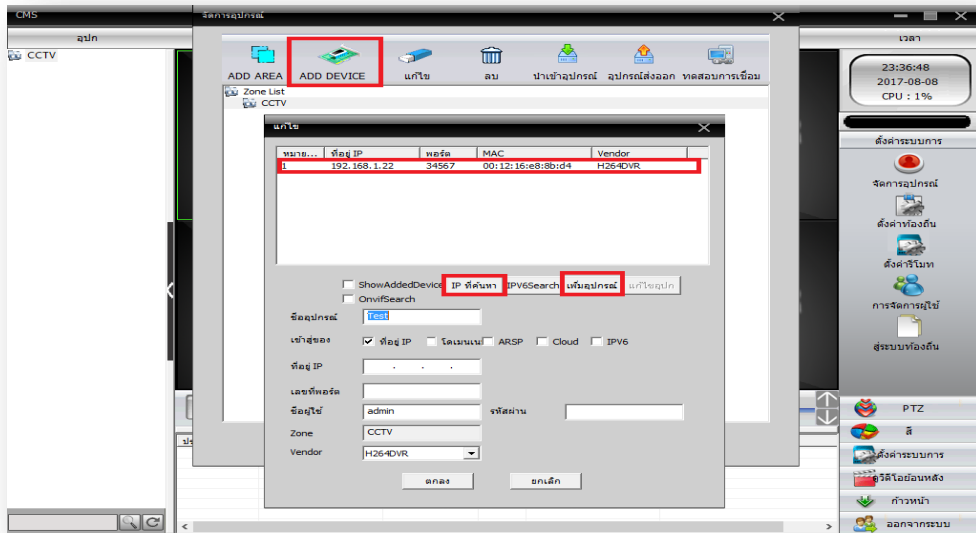
2.1 เลือกเมนูปุ่ม: ตั้งค่าระบบ จากเลือก ปุ่ม จัดการอุปกรณ์



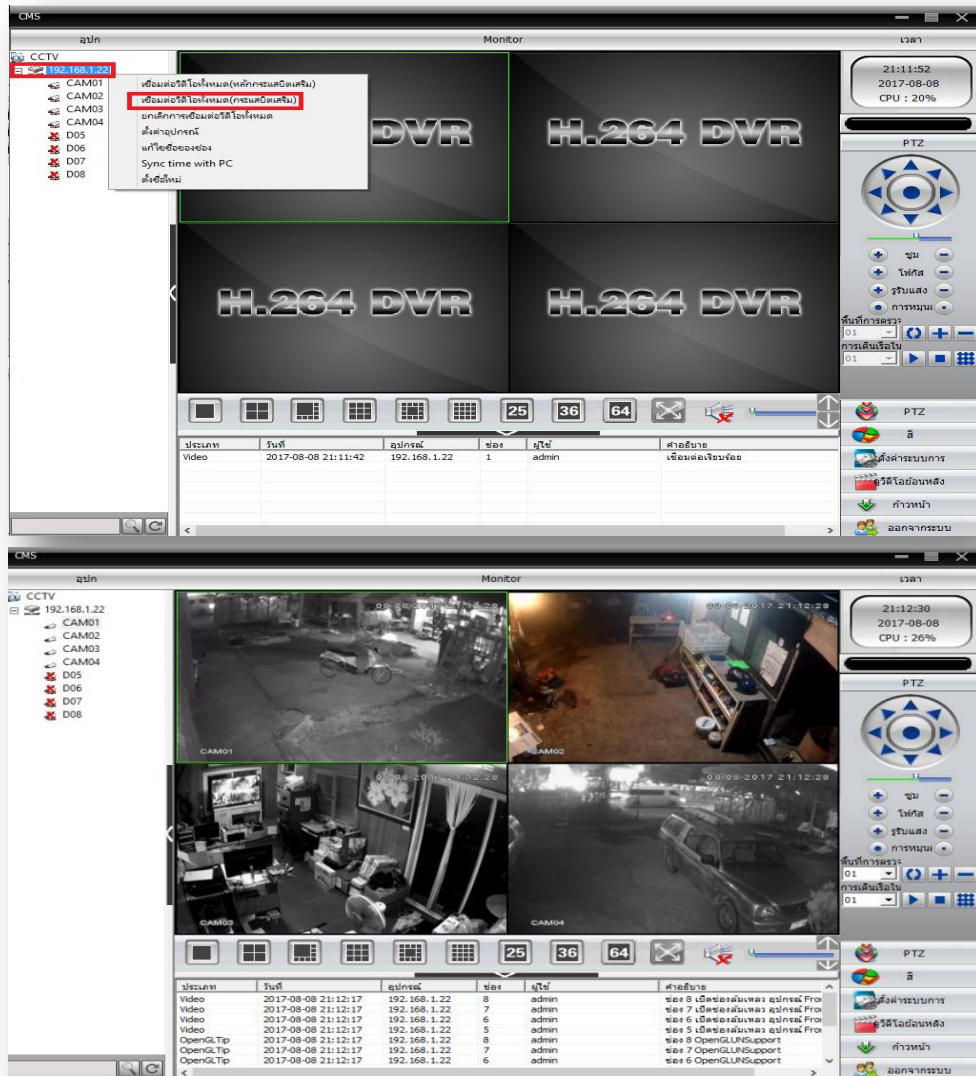
2.2 เมื่อคลิกที่ตั้งค่าอุปกรณ์แล้วให้คลิกที่ ADD AREA เพื่อตั้งชื่อ Zone



2.4 จากนั้น เลือกเมนูเพื่อค้นหา IP อุปกรณ์ในระบบ เลือก IP เครื่องบันทึก NVR ที่ต้องการเชื่อมต่อผ่าน โปรแกรม CMS เลือก เพื่อเพิ่มอุปกรณ์



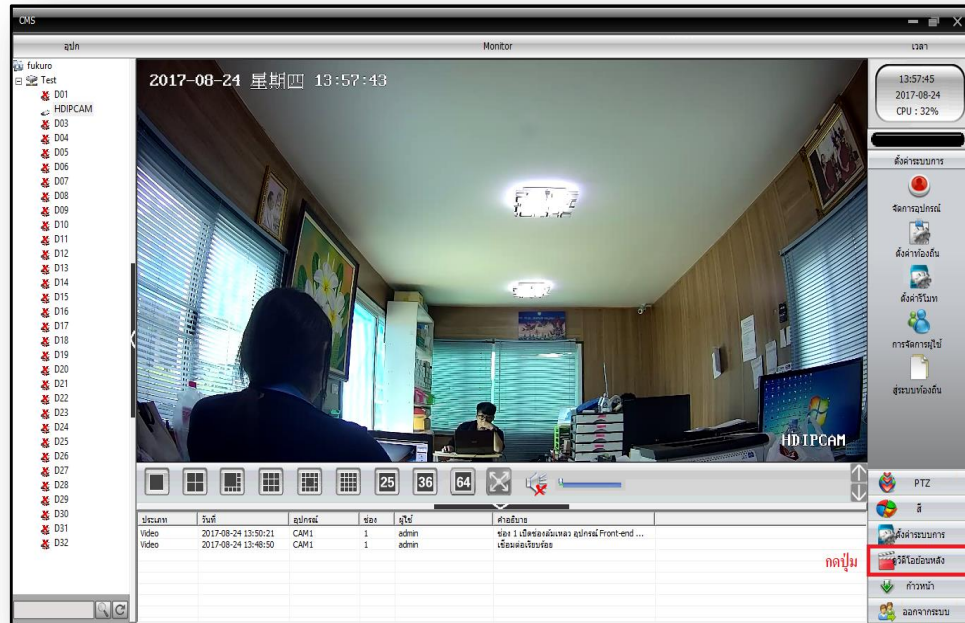
2.5 จากนั้นเลือก IP อุปกรณ์ที่ต้องการเชื่อมต่อ แล้วรูปแบบที่ต้องการเชื่อมต่อแล้วจะปรากฏภาพกล้อง CCTV สามารถเชื่อมต่อได้สูงสุด 64 กล้อง



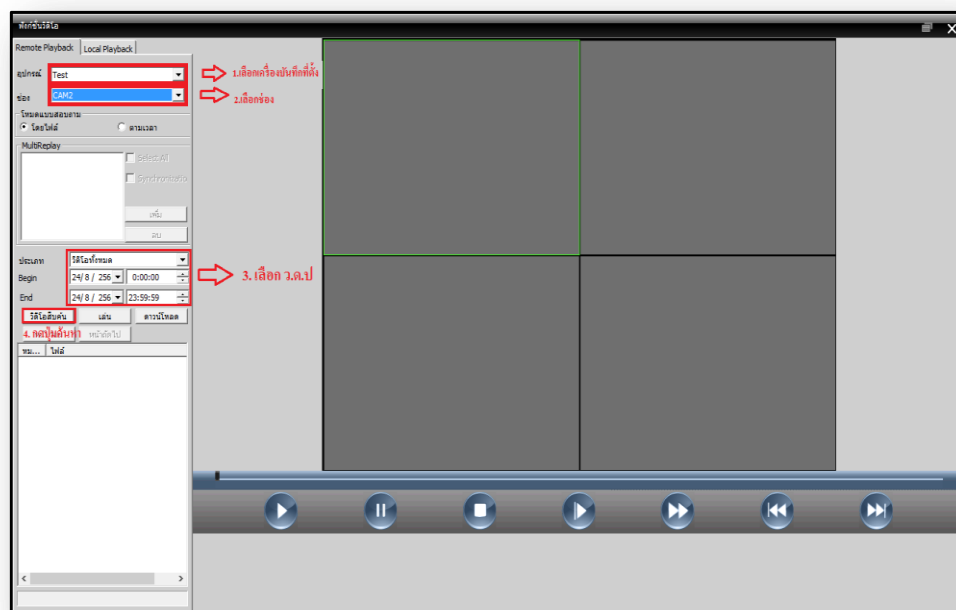
(ตัวอย่างภาพ)

3.ขั้นตอน: การดูภาพย้อนหลัง (Play Black) ของ โปรแกรม CMS V3.1 Siam fukuro

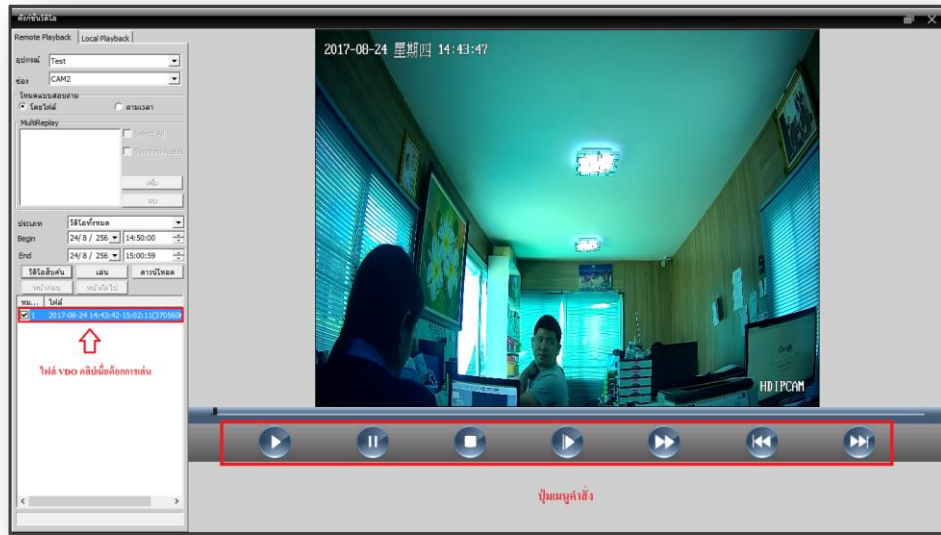
3.1 เมื่อเข้าสู่หน้า (เมนูหลัก) โปรแกรม CMS V3.1 แล้วจากนั้นไปที่ เมนูคำสั่ง ดูภาพย้อนหลัง หรือ (Play Black)



3.2 เมื่อกดปุ่ม Play Back จะมีหน้าต่างใหม่ขึ้นมาจากนั้นให้ เลือก หมวดหมู่อุปกรณ์/เลือก ช่อง /เลือก ว.ด.ป

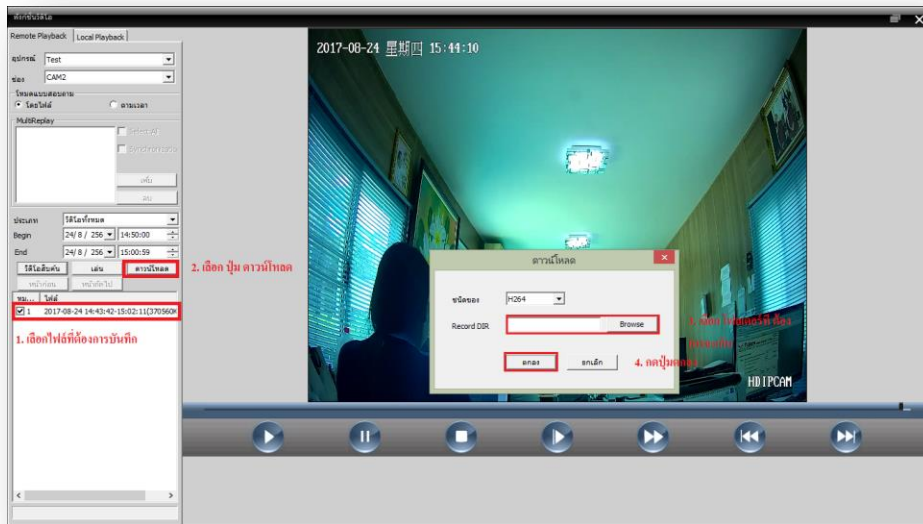


3.3 เมื่อกดปุ่มที่เมนูค้นหาแล้วจะปรากฏไฟล์ VDO ไฟล์ ตามช่วง วันและเวลา ที่ระบุจากนั้นสามารถเล่น เมนูคำสั่ง
 ปุ่ม Play ▶ ปุ่ม Stop พักการทำงาน || ปุ่ม Stop หยุดการทำงาน ◻ ปุ่ม เล่นภาพช้า ◀ ปุ่ม Play รวดเร็ว
 x1 - x4 ▶▶ และ ปุ่มเฟรมถัดไป ▶▶ ตามรูป



4. ขั้นตอน: การบันทึกภาพวิดีโอออกจากเครื่องบันทึก (Back up) โปรแกรม CMS V3.1 Siam fukuro

4.1 เลือกไฟล์ VDO ที่ต้องการ Back up จากนั้น เลือกโฟลเดอร์ ที่ต้องการเก็บไฟล์ภาพและกดปุ่มตกลง ตามรูป



4.2. ตัวอย่างไฟล์ที่ VDO ได้

